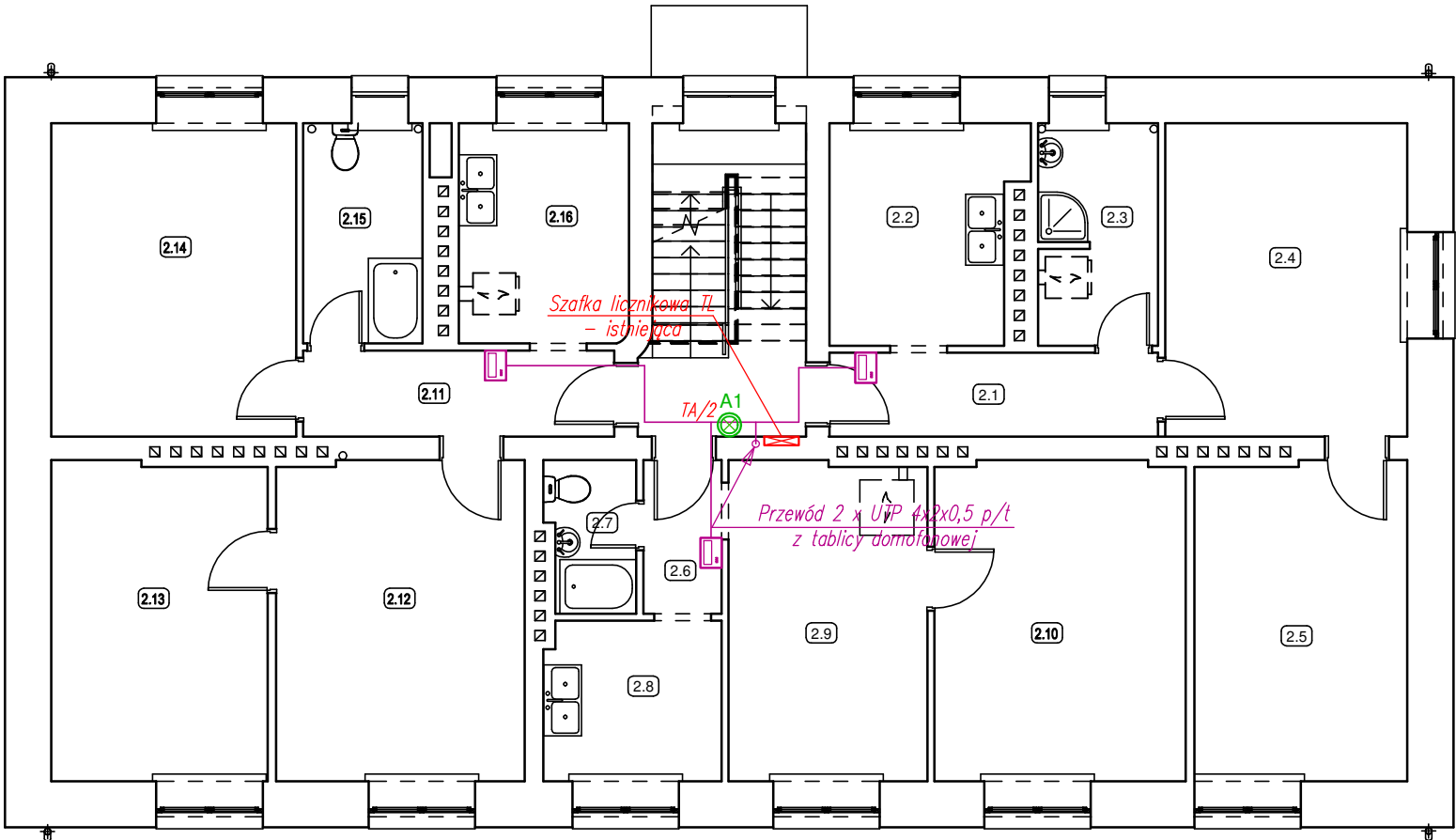


RZUT Ip
skala 1 : 100

Zestawienie pomieszczeń - Ip	
Numer	Nazwa
M4	
2.1	Korytarz
2.2	Kuchnia
2.3	Pomieszczenie
2.4	Pokój
2.5	Pokój
M5	
2.6	Korytarz
2.7	Pomieszczenie
2.8	Kuchnia
2.9	Pokój
2.10	Pokój
M6	
2.11	Korytarz
2.12	Pokój
2.13	Pokój
2.14	Pokój
2.15	Pomieszczenie
2.16	Kuchnia



UWAGI:

- Przewody instalacji domofonowej prowadzić pod tynkiem. W lokalach mieszkalnych przewody do słuchawek domofonowych prowadzić na tynku z użyciem dedykowanych uchwytych bądź listew elektroinstalacyjnych.
- Ostateczne miejsce montażu słuchawki domofonowej ustalić bezpośrednio z lokatorem na etapie prac.
- Wewnętrzną linię zasilającą (WLZ) do węzła ciepłego w piwnicy układać natynkowo w sztywnej rurze elektroinstalacyjnej typu RL (RS). Na parterze przewód układać pod tynkiem.
- Oprawy oświetleniowe na klatce schodowej wymienić na nowe. Oprawy wyposażać w czujniki ruchu i zmierzchu.
- Istniejące łączniki instalacyjne na klatce schodowej zdemontować, a powstałe otwory zaślepić.
- W pomieszczeniu węzła wykonać szynę wyrównawczą i uziemieć. Do szyny należy przyłączyć metalowe elementy wyposażenia instalacyjnego oraz szynę ochronną PE w tablicy TW.

LEGENDA:



Rozdzielnia elektryczna:

TA

Rozdzielnia główna

TL

Szafki licznikowe

TA

Rozdzielnia administracyjna

TW

Rozdzielnia węzła



Tablica domofonu



Panel wywołania domofonu



Słuchawka domofonu (unifon)



Elektrozaczep



Łącznik instalacyjny n/t hermetyczny 10A, IP54

N1

Oprawa hermetyczna na świetłówki liniowe T8 LED 2x18W, 4000K, klosz z poliwęglanu, klasa szczelności IP65

A1

Oprawa nastropowa typu plafon 1xE27 z żarówką LED 15W z czujnikiem ruchu i zmierzchu na napięcie 24V, klasa szczelności IP44

A2

Oprawa nastropowa typu plafon 1xE27 z żarówką LED 15W z czujnikiem ruchu i zmierzchu na napięcie 24V, klasa szczelności IP65



Gniazdo wtykowe hermetyczne podwójne n/t 16A, L+N+PE, 230V, IP54



Gniazdo wtykowe hermetyczne pojedyncze n/t 16A, L+N+PE, 230V, IP54

BIG-BUD PROJEKTOWANIE BUDOWLANE

tel. kom. 507 157 949
e-mail: bigbud.projekt@gmail.com

Przemysław Rybczyński
ul. Żeromskiego 2
99-300 Kutno

Nazwa inwestycji:

TERMOMODERNIZACJA I REMONT BUDYNKU
MIESZKALNEGO WIELORODZINNEGO PRZY
UL. ZDROJOWEJ 5 W KUTNIE

Adres inwestycji:

m. Kutno, ul. Zdrojowa 5
obr. Kościuszków, nr ew. dz. 441

Inwestor:

MIASTO KUTNO
Plac Marszałka Józefa Piłsudskiego 18 99-300 Kutno

Nazwa arkusza:

PLAN INSTALACJI ELEKTRYCZNEJ
I DOMOFONOWEJ - RZUT I PIĘTRA

Data:

11.2025r.

Skala:

1:100

Etap/branża

PT/E

Nr arkusza:

E4

Projektant:

mgr inż. Michał Zapędowski
upr. nr LOD/3605/PWBE/18